

# 카페봄봄,

# 성공을 노래하다

카페봄봄 창업 가이드



박지현

카페봄봄 전속모델  
박지현

# 엄선된 스페셜티 원두

카페봄봄은 브라질과 에티오피아 등에서 엄선된 스페셜티 원두를 사용하여 독특한 커피 맛을 만들어냅니다.

엄선된 생두와 섬세한 로스팅 기술로 원두 본연의 맛과 향을 그대로 담아 부드러우면서도 깔끔한 맛의 커피를 즐기실 수 있습니다.

커피 한 잔이면 일상에 행복이 더해집니다.

## Premium

로스팅 : City



### Tasting Note

사탕수수의 달콤함과 아몬드 고소함, 허브계열의 향이 깔끔하게 어우러지는 것이 특징인 원두

**Point**

- 산미 : 중간 이상
- 바디감 : 가벼움

## 70 Nutty

로스팅 : Full City



### Tasting Note

졸인 설탕, 사탕수수, 다크초콜릿 같은 단맛과 구운 아몬드의 고소함이 어우러지는 원두

**Point**

- 산미 : 낮은편
- 바디감 : 중간-탄탄

## Deep Classic

로스팅 : Full City



### Tasting Note

흑설탕과 다크초콜릿의 달콤함과 땅콩, 호두의 고소함, 묵직한 바디감이 특징인 원두

**Point**

- 산미 : 중간 수준
- 바디감 : 묵직함

# 브랜드 경쟁력을 높이는 메뉴 라인업

## ☑ 봄봄만의 시그니처 메뉴

“맛있게, 그리고 가볍게”를 모토로 제로 라인·저당 라인·프로틴 라인을 R&D팀이 체계적으로 기획합니다.

식품공전·영양성분 분석을 거쳐 출시하므로, 트렌드를 따르면서도 건강과 맛 두 마리 토끼를 모두 잡았습니다.



카페봄봄은 당 섭취를 줄이면서도 맛을 그대로 담은 제로·저당 라인을 선보입니다. 부담 없이, 언제 어디서나 건강한 맛을 즐기세요.



## ☑ 트렌디한 시즌메뉴

카페봄봄은 매 시즌, 최신 트렌드와 계절의 풍미를 담아 새로운 메뉴를 선보입니다. 신선한 재료와 감각적인 조합으로 만들어진 음료들은, 지금 이 순간에만 즐길 수 있는 특별한 경험을 선사합니다.

달콤하고 상큼한 스무디부터 깊고 포근한 라떼까지, 다양한 메뉴가 여러분의 일상에 작은 즐거움을 더해드립니다.



# 커피 COFFEE

HOT & ICED



핫아메리카노  
T 1.3 B 1.8



아이스아메리카노  
T 1.3 B 2.0 L 3.0



헤이즐넛 아메리카노  
T 2.0 B 2.5



어른커피  
2.0



디카페인제로어른커피  
3.2



카페라떼  
3.0



카푸치노  
3.0



카라멜마끼아또  
3.5



콜드브루  
3.3



바닐라라떼  
3.5



헤이즐넛라떼  
3.5



돌체라떼  
3.8



콜드브루라떼  
3.8



돌체콜드브루  
4.2



카페모카  
3.8



달고나라떼  
4.0

# 라떼 LATTE

HOT & ICED



녹차라떼  
3.5



초코라떼  
3.5



오코라떼  
3.5



고구마라떼  
3.5



밀크티  
3.5



토피넛라떼  
3.5



핫마라떼  
3.5



달고나라떼  
3.8



대추생강라떼  
T 3.3 B 3.8



딸기라떼  
3.8



블루베리라떼  
3.8



민트크림초코  
4.0



폭탄초코  
4.5



라이트요거라씨 (저당)  
3.5



라이트요거라씨 (저당) 딸기/망고  
4.2

# 에이드 & 주스 ADE & JUICE

ONLY ICED



레몬에이드  
3.5



블루레몬에이드  
3.5



딸기레몬에이드  
3.5



자몽에이드  
3.5



블루베리에이드  
3.5



체리콕  
3.5



청포도에이드  
3.8



패션후르츠에이드  
4.2



매실에이드  
3.5



망고주스  
3.0



딸기주스  
4.0



단호박식혜  
2.5



바나나주스  
3.5



초바/딸바/망바  
3.5



마나나/마몬드  
4.0

## 스무디 & 프라페 SMOOTHIE & FRAPPE

ONLY ICED



쿠키프라페  
4.2



폭탄프라페  
4.2



녹차프라페  
4.2



민트프라페  
4.2



모카프라페  
4.3



딸기스노우크림프라페  
4.5



딸기쿠키프라페  
4.5



밀크셰이크  
3.8



어른커피셰이크  
3.8



딸기스무디  
4.2



망고스무디  
4.5



플레인요거트  
3.8



딸기요거트  
4.0



블루베리요거트  
4.0



망고요거트  
4.5

## 티 & 버블티 TEA & BUBBLETEA

HOT & ICED



복송아아이스티  
3.0



제로복송아아이스티  
3.0



유자차  
3.5



레몬티  
3.5



매실차  
2.8



생강차  
2.8



꿀자몽티  
3.5



레몬얼그레이  
3.5



허니자몽블랙티  
3.8



레몬생강차  
3.8



하동매실체리티  
3.8



허브티  
2.5



타로버블티  
4.3



얼그레이버블티  
4.3



블랙슈가버블티  
4.3



초코버블티  
4.3

## 디저트 DESSERT



봄카롱  
2.0



사각피자  
3.2



핫도그  
3.5



떡볶이  
2.8



리얼브라우니  
3.0



딸기쿠키크로플  
3.5



스틱케이크  
2.0



슈스틱  
1.8



모닝빵샌드위치  
2.5



에그햄포켓토스트  
3.2



버터떡  
2.0



크림모찌  
2.0

# 봄봄만의 맛, 메뉴 개발과 원료 공급

## ☑ 체계적인 메뉴 개발

카페봄봄의 기업부설연구소는 커피 및 음료, 스낵 연구 개발을 전문성을 가지고 수행합니다.

식품의약품안전처와 공동상업 등으로 저당제품을 개발하고 또한 제품의 품질과 안정성을 입증하기 위해 지속적으로 노력하고 있습니다.



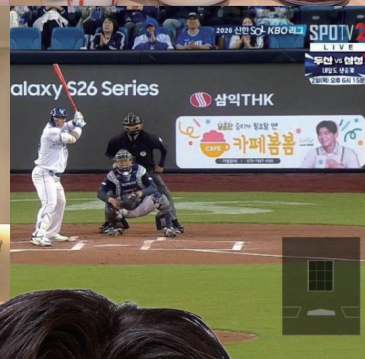
## ☑ 계열사를 통한 원료 생산 및 공급

카페봄봄의 계열사인 (주)희창유업은 50년 넘게 식음료 원료를 전문적으로 제조 및 수출해온 검증되고 권위있는 기업입니다.

카페봄봄은 품질과 안정성이 검증된 원재료만을 사용하여 제품을 생산합니다.



# 전국 단위 홍보, 점주 부담 ZERO



마케팅 및 홍보모델, 광고에 필요한 모든 비용은  
**가맹점의 부담 없이 본사에서 전액 지원합니다.**

온라인 광고, SNS, 유튜브, PPL  
그리고 전속 홍보모델까지 활용하여  
**강력한 브랜드 인지도를 만들어 드립니다.**

점주님은 매장 운영에만 집중하세요.  
**홍보와 마케팅은 본사가 책임집니다.**

카페봄봄 전속모델  
박지현



# 봄처럼 화사한 인테리어

봄봄을 상징하는 노란 컬러가 들어간 깜찍하고 발랄한 느낌의 인테리어는 누구나 안락함을 느낄 수 있는 편안한 공간을 제공합니다.





# 예비 창업자 & 점주 맞춤 교육!

## STEP 1



### 본사 이론교육

브랜드 및  
프랜차이즈 이해

## STEP 2



### 본사 실습교육

레시피 교육 및  
제품 조리 실습

## STEP 3



### 현장교육

현장교육을 통한  
가맹점 운영 노하우 실습

## 지속적인 사후관리



처음 운영하시는 점주님들을 위해  
담당SV가 배정되어, 운영의 기초부터  
알려 드리며 매장을 안정적으로  
운영 할 수 있도록 도와드립니다.

매출 증진을 위해 매장을 선정·방문  
하여 진단한 후, 매출 상승을 위해  
밀착 케어를 제공합니다.

# 한눈에 보는 카페봄봄 창업 프로세스

STEP 01



가맹희망자 문의

STEP 02



사업설명 및 상담

STEP 03



상권분석 및  
점포선정

STEP 04



가맹 계약 체결

STEP 05



점포 실측/설계

STEP 06



공사 착수 및  
점포 운영교육

STEP 07



OPEN 준비

STEP 08



점포 OPEN

STEP 09



사후관리

# 카페봄봄 창업비용 안내

항목	내용	10평(33㎡) (단위:만원)	비고
가맹비	브랜드 상호 사용권 부여 지역 영업권 보장	500 <b>한시적 면제</b>	
교육비	제조/운영/서비스교육	300 <b>한시적 면제</b>	
이행보증금	계약관련 이행보증 및 재료 물품 보증금	200 <b>면제</b>	
오픈 홍보물/비품	홍보물, 배너, 광고지, 오픈행사 연출물, 오픈행사 지원품, 점주 명함, 내부 사인물, 음료 및 디저트 모형, 그 외 홍보물	400	
주방기기/기물	에스프레소머신, 그라인더 3ea, 핫워터디스펜서, 제빙기, 테이블냉장/냉동고, 냉장쇼케이스, 냉동고, 블렌더, 아이스크림기계, 디저트 쇼케이스 등	2,300	
인테리어	가설공사, 금속공사, 목공사, 설비공사 전기조명공사, 도장공사, 타일공사 유리공사, 준공청소, 사이니지 외	2,500	추가 평당 130
	설계 및 도면 디자인	200	추가 평당 20
간판 내외부 사인물	LED 채널간판/사인물 등	500	
합계		<b>5,900</b>	
로열티		15 (매월)	

\* 별도사항 : 철거 / 전기증설 / 냉난방기 / 소방설비 / 어닝 / 의탁자 / CCTV / POS / 키오스크 / 고급형 옵션(외부공사, 글라스도어) 등

\* 본 인테리어 비용은 이해를 돕기 위한 예상비용으로 현장 실측 후 정확한 비용이 산출됩니다.

\* 위 조건은 점포 상황(전기증설, 급/배수, 외부공사 등) 에 따라 상이할 수 있습니다.

\* 모든 비용은 VAT 별도 금액입니다.

## 540호점 오픈 기념 선착순 프로모션!

# 가맹비 · 교육비 · 이행보증금 면제!

# 투자 대비, 안정적인 수익!

24.06 기준

경산 \*\*\*\*점

(12평)

48,500,000원

24.09 기준

대구 \*\*점

(10평)

42,400,000원

24.04 기준

경산 \*\*\*점

(10평)

42,400,000원

24.04 기준

서울 \*\*\*점

(5평)

41,900,000원

24.06 기준

대구 \*\*\*점

(7평)

41,300,000원

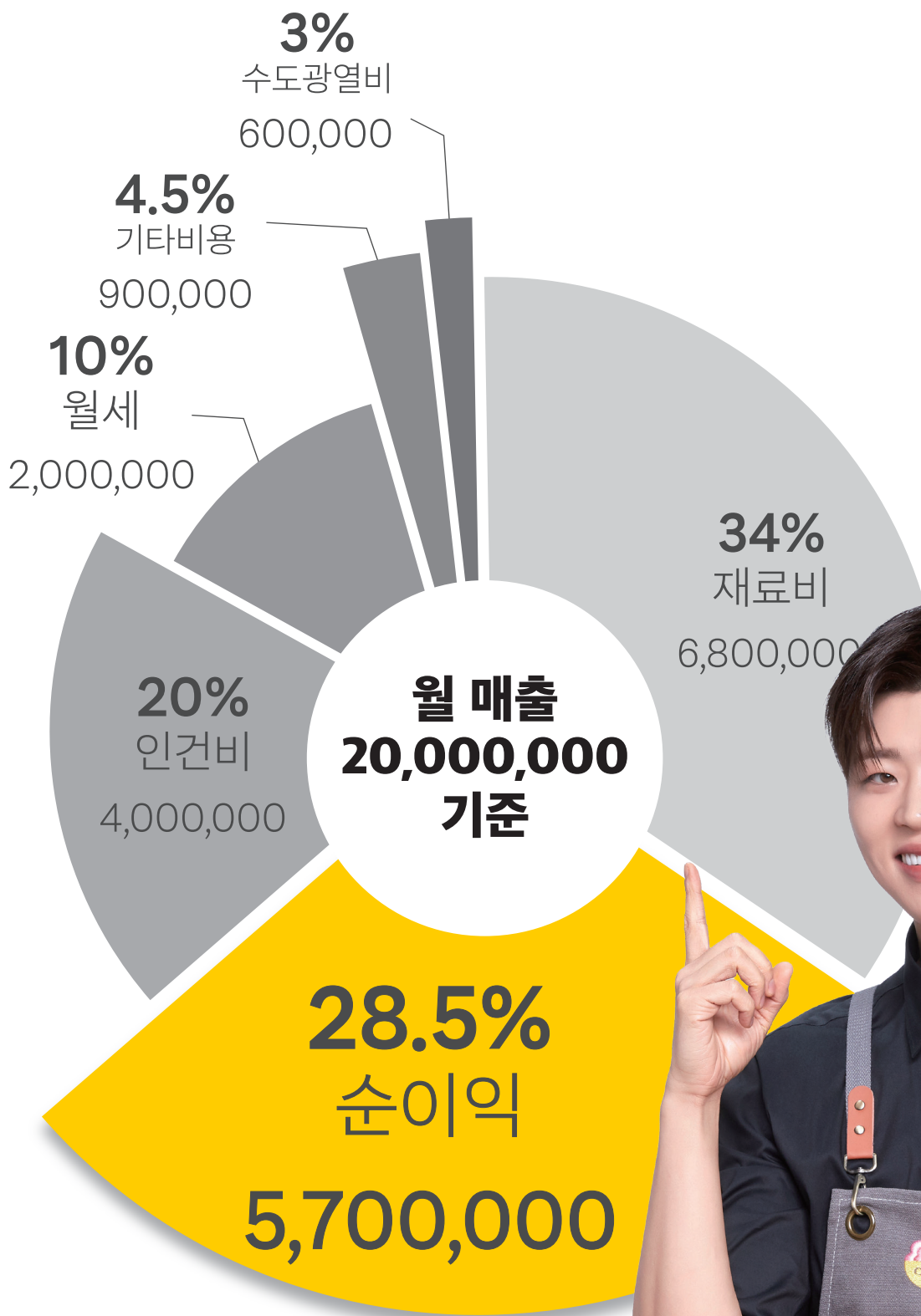
24.08 기준

창원 \*\*점

(9평)

41,200,000원

# 매출 대비 안정적인 수익률!



# 세계 속의 카페봄봄

2022년 싱가포르 Tampines 1 Mall에 첫 번째 국제 프랜차이즈 매장 오픈을 시작으로 2024년 싱가포르 2호점, 미국, 필리핀 1호점을 오픈했으며, 2025년 필리핀 2호점, 2026년 미국 2호점, 필리핀 3호점을 오픈 했습니다.

## Singapore

카페봄봄 Singapore 1호점  
Tampines Central 1, #04-14 10, Singapore 529536

카페봄봄 Singapore 2호점  
7 Jalan Klapa Singapore 199319

## America

카페봄봄 Carrollton점  
2625 Old Denton Rd #225, Carrollton,  
TX 75007 CAFE BOMBOMB

Cafe BomBom & XO Corndog  
3940 NE Loop 820 #450, Haltom City,  
TX 76117

## Philippines

카페봄봄 SM City Fairview점  
Lower Ground Level, Parkway,  
SM City Fairview, 2 Quirino Hwy, Novaliches,  
Quezon City, Metro Manila,  
Philippines

카페봄봄 SM City Lipa점  
Ground Floor, SM City, Ayala Hwy, Lipa City,  
4217 Batangas, Philippines

카페봄봄 SM City Tanza점  
Antero Soriano Highway corner Dr. V. Solis Street,  
Barangay Daang Amaya II,  
Tanza, Cavite 4108, Philippines

세계 어느 지역에서나 사랑받는 브랜드로 카페봄봄의 해외 전 매장은  
직영점이 아닌 프랜차이즈로 운영되고 있습니다.





가맹문의 **070 7817 1100**

카페봄봄과 함께할 가맹점주님을 모십니다



홈페이지 바로가기